

# APLASY & MEDULLA

LES TUEURS DE PLAQUETTES ET DE GLOBULES



DECouvrez  
COMMENT  
COMPRENDRE ET  
COMBATTRE  
L'APLASIE  
MEDULLAIRE

L'APLASIE MEDULLAIRE UNE MALADIE RARE DU SANG

# **APLASY & MEDULLA**

LES TUEURS DE PLAQUETTES ET DE GLOBULES

SCENARIO ET DESSINS BERNARD THONUS



L'APLASIE MEDULLAIRE UNE MALADIE RARE DU SANG

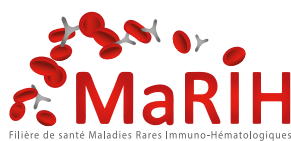
Création et suivi du projet  
Adel Ayad, Chloé Lienard et Margaux Crampon



Edité par l'association HPN France - Aplasie Médullaire  
Président Adel Ayad - Vice-présidente Margaux Crampon  
Secrétaire Marianne Fortune - Secrétaire adjointe Rodica Simon  
Trésorière Chloé Lienard - Trésorière adjointe Daphné Grossot  
<https://www.hpnfrance.com>



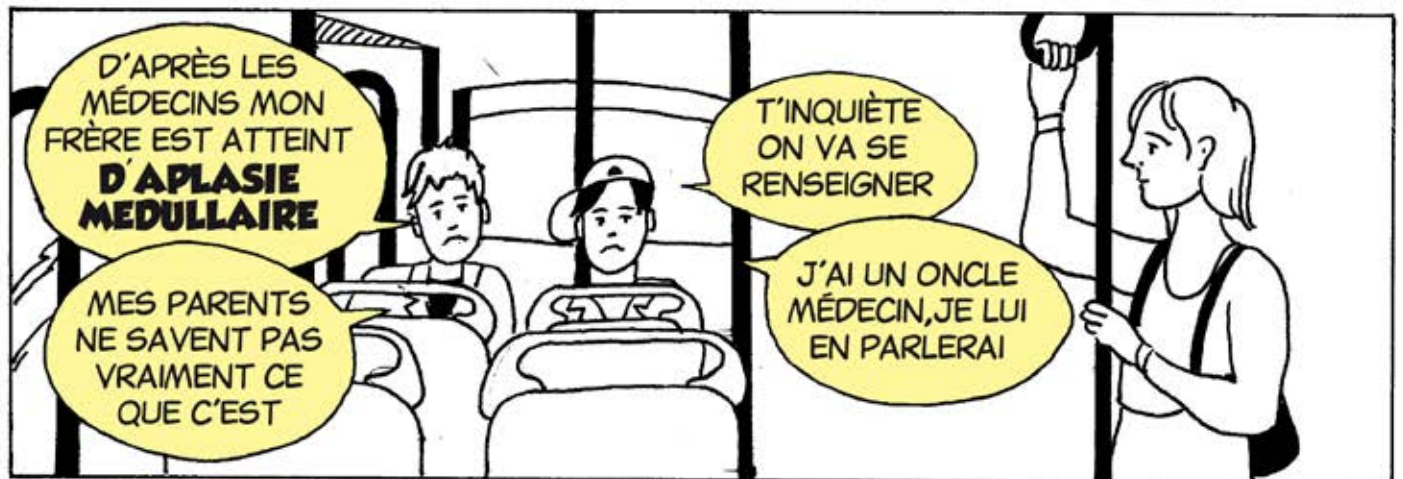
Avec la collaboration du Professeur Régis Peffault de Latour  
Hématologue à l'Hôpital Saint-Louis à Paris  
Coordinateur du Centre de Référence des Aplasies Médullaires Acquises et Constitutionnelles (CeRAMIC).  
Équipe médicale : Pr. Régis Peffault de Latour, Dr. Flore Sicre de Fontbrune, Pr. Thierry Leblanc  
Équipe du centre de référence : Isabelle Brindel, Lynda Maafa, Julie Caignart, Valérie Rebeix  
<http://www.aplasiemedullaire.com>



Avec le soutien de MaRIH  
Filière de santé Maladies Rares Immuno-Hématologiques  
<https://www.marih.fr>

AU COLLÈGE, NATHAN ET LUCAS  
SE RETROUVENT COMME CHAQUE  
MATIN ...







LUCAS M'A  
DIT QUE SON  
FRÈRE ÉTAIT  
MALADE

CE N'EST  
PAS GRAVE  
J'ESPÈRE



SES PARENTS  
NE SAVENT PAS...  
IL AURAIT UNE  
APLASIE MÉDULLAIRE

D'APRÈS MES  
RECHERCHES IL  
S'AGIRAIT D'UNE  
MALADIE RARE  
DU SANG

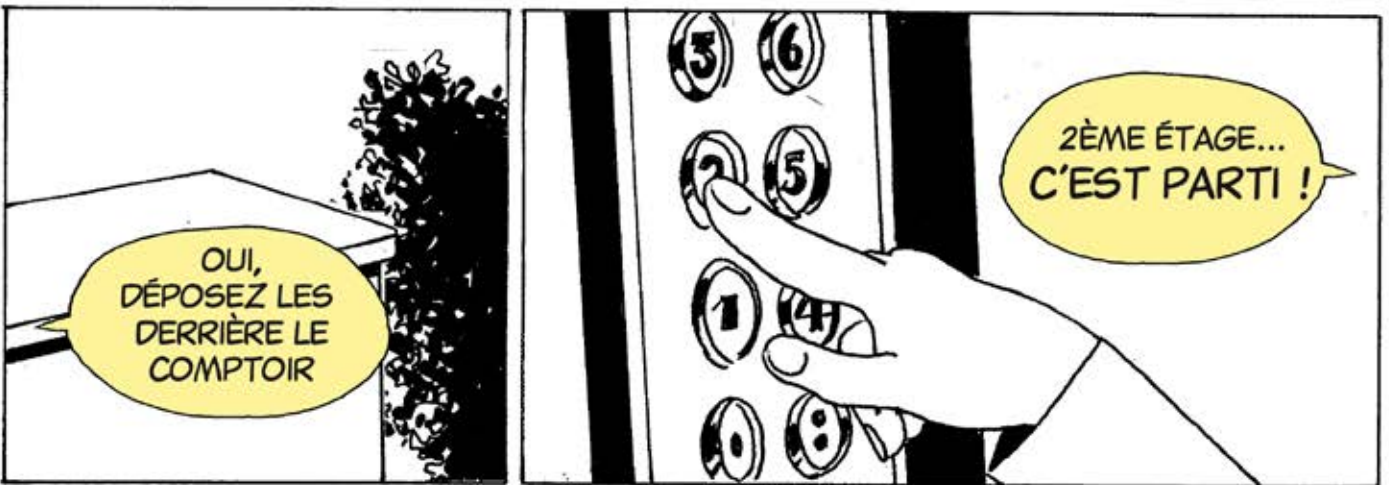
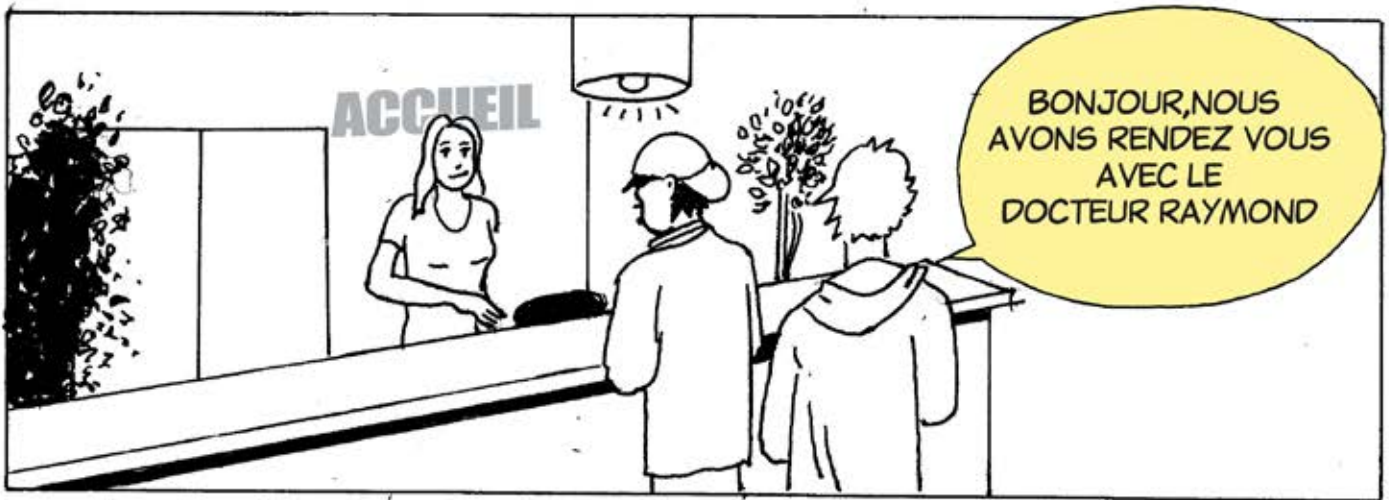
DEMANDE A TON  
ONCLE A L'HÔPITAL...  
C'EST SA SPÉCIALITÉ



BONJOUR TONTON...  
JE VOUDRAIS TE VOIR  
POUR TE PARLER  
DE LA MALADIE  
D'UN AMI!

JE PEUX TE  
VOIR MERCREDI...  
VIENS A L'HÔPITAL  
VERS 10 HEURES!

OK  
A MERCREDI





BONJOUR  
TONTON JE  
TE PRÉSENTE  
LUCAS

C'EST VOTRE  
FRÈRE LE  
MALADE?

OUI,  
C'EST HUGO



EXPLIQUE  
MOI COMMENT  
ÇA A  
COMMENCÉ

HUGO A D'ABORD ÉTÉ  
TRÈS FATIGUÉ AVEC DES  
PALPITATIONS, PUIS TRÈS  
ESSOULÉ QUAND IL FAIT  
DES EFFORTS, DES DOULEURS  
MUSCULAIRES, DE LA FIÈVRE,  
DES SAIGNEMENTS  
DES GENCVES.



PUIS DES PETITES  
TACHES VIOLETTES  
SUR LES JAMBES

CES PETITES TACHES  
S'APPELLENT  
DES PÉTÉCHIES

ENSUITE



MAMAN  
A EMMENÉ HUGO  
CHEZ LE MÉDECIN QUI  
A PRESCRIT UNE PRISE  
DE SANG


LES RÉSULTATS  
ÉTAIENT TRÈS MAUVAIS  
SURTOUT LES PLAQUETTES  
PLUS QUE 10 000<sup>(1)</sup>

(1) au lieu de 150 000 à 400 000



NOTRE MÉDECIN L'A  
FAIT HOSPITALISER POUR  
UNE TRANSFUSION

ET APRÈS  
QUELQUES JOURS  
D'EXAMENS...  
ON NOUS A ANNONCÉ  
QU'IL ÉTAIT ATTEINT  
D'APLASIE MÉDULLAIRE



LES MÉDECINS  
ONT COMMENCÉ  
PAR LUI FAIRE UN EXAMEN QU'ON  
APPELLE MYÉLOGRAMME.<sup>(1)</sup>  
C'EST UNE PONCTION DE LA MOELLE  
OSSEUSE QUI LEUR PERMET D'ÉLIMINER  
D'AUTRES MALADIES DU SANG  
COMME LA LEUCÉMIE

PUIS UNE BIOPSIE OSTÉO-  
MÉDULLAIRE<sup>(2)</sup> POUR LE DIAGNOSTIC  
D'APLASIE MÉDULLAIRE.  
L'APLASIE MÉDULLAIRE SE CARACTÉRISE  
PAR UNE INCAPACITÉ DE LA MOELLE OSSEUSE<sup>(3)</sup>  
À PRODUIRE NORMALEMENT LES  
CELLULES SANGUINES, GLOBULES ROUGES,  
GLOBULES BLANCS ET PLAQUETTES,  
AU FUR ET À MESURE QU'ELLES  
MEURENT NATURELLEMENT

POUR DIRE SIMPLEMENT  
C'EST NOTRE USINE DE PRODUCTION  
DE GLOBULES ROUGES,  
DE GLOBULES BLANCS  
ET DE PLAQUETTES QUI NE  
FONCTIONNE PLUS.

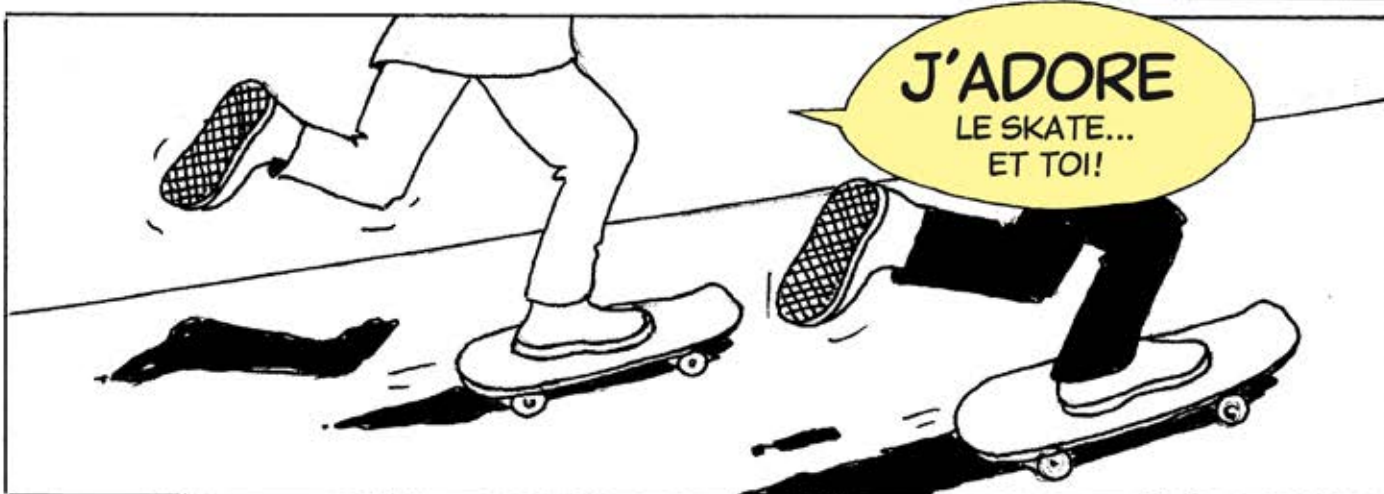
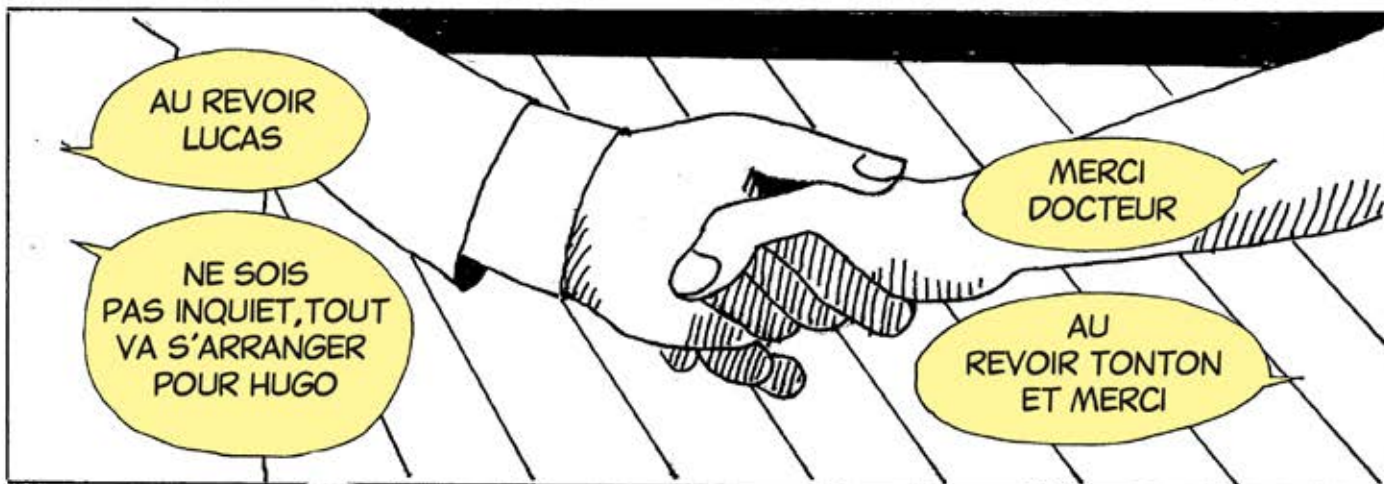
(1) Résultat de l'examen des cellules d'un échantillon de moelle osseuse obtenu par ponction au niveau du sternum.

(2) Une biopsie ostéo-médullaire consiste à prélever par carottage un fragment osseux au sommet du bassin.

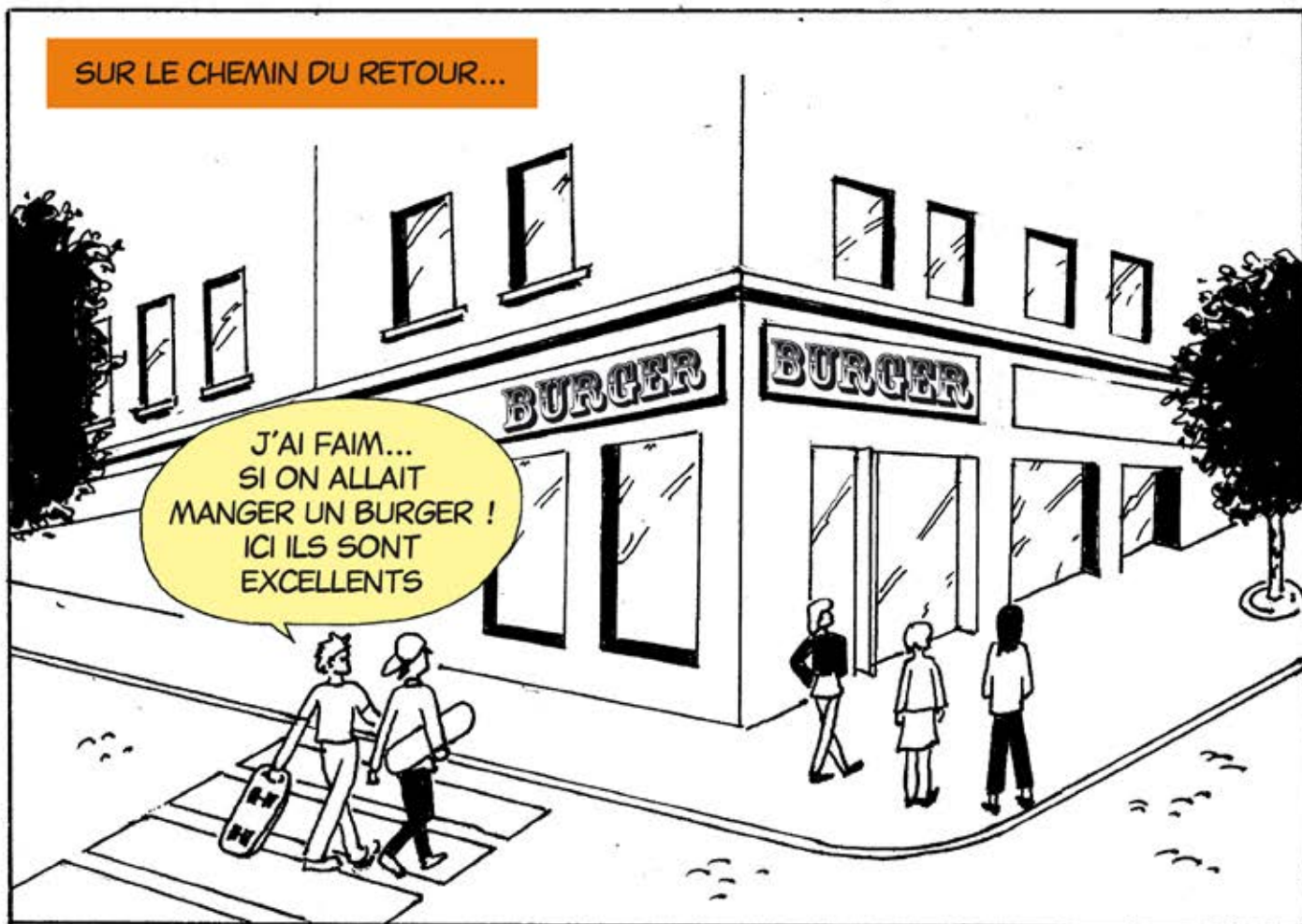
(3) Il faut différencier moelle osseuse et moelle épinière. La moelle épinière est considérée comme la continuité du cerveau. Elle se trouve dans la colonne vertébrale contrairement à la moelle osseuse qui se trouve dans les os longs et plats.



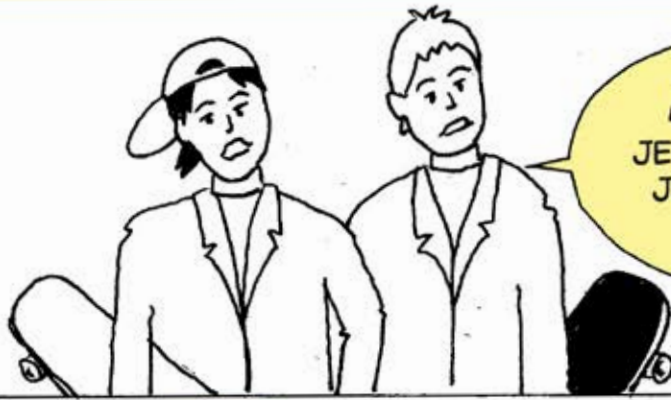




SUR LE CHEMIN DU RETOUR...



APRES UNE COURSE EN SKATE, ILS ARRIVENT CHEZ LUCAS



MAMAN...  
JE SUIS RENTRÉ,  
JE SUIS AVEC  
NATHAN

JE SUIS  
DANS LA  
CUISINE!

VOUS VOULEZ  
UN GOÛTER

NON MERCI  
ON VIENT DE MANGER  
UN BURGER

HUGO  
EST LA !

**OUI**  
IL EST DANS  
SA CHAMBRE



JE SUIS AVEC  
NATHAN...  
ON PEUT ENTRER !

**OUI**

ON VA T'EXPLIQUER  
CE QUE L'ON VIENT  
D'APPRENDRE A  
L'HÔPITAL



NATHAN ET LUCAS RACONTENT  
CE QU'ILS ONT APPRIS, PUIS...

ET TOI COMMENT  
S'EST PASSÉE TA  
JOURNÉE

JE SUIS  
ALLÉ A L'HÔPITAL  
POUR UNE  
TRANSFUSION

MAYA LA PETITE SOEUR DE LUCAS ET D'HUGO A ÉCOUTÉ  
ATTENTIVEMENT LE RÉCIT DE NATHAN ET LUCAS

C'EST  
QUOI LA  
SUITE !

ILS VONT  
RETOURNER  
A L'HÔPITAL

OUI

JE PEUX  
VENIR  
AVEC VOUS

OUI  
BIEN SÛR!



COMME NOUS  
L'A PROPOSÉ L'ONCLE  
DE NATHAN ON VA  
ALLER RENDRE VISITE  
AUX DEUX ADOS QUI  
ONT UNE APLASIE  
MÉDULLAIRE

OUI, ON EN  
SAURA  
ENCORE PLUS



ON POURRAIT  
Y ALLER  
DEMAIN SAMEDI  
L'APRÈS MIDI

OUI JE  
SUIS DISPO



ON SE  
RETROUVE  
**ICI**  
A 14 HEURES

OUI JE  
SUIS DISPO  
AUSSI

BONNE  
IDÉE



DÉSOLÉ,  
JE NE PEUX PAS VENIR  
AVEC VOUS, JE DOIS  
VOIR LE  
MÉDECIN

C'EST PAS  
GRAVE ON TE  
RACONTERA

COMME  
D'HAB...



OUI  
J'AIMERAI BIEN  
SAVOIR COMMENT  
CELA VA SE  
PASSER QUAND  
JE SERAI A  
L'HÔPITAL

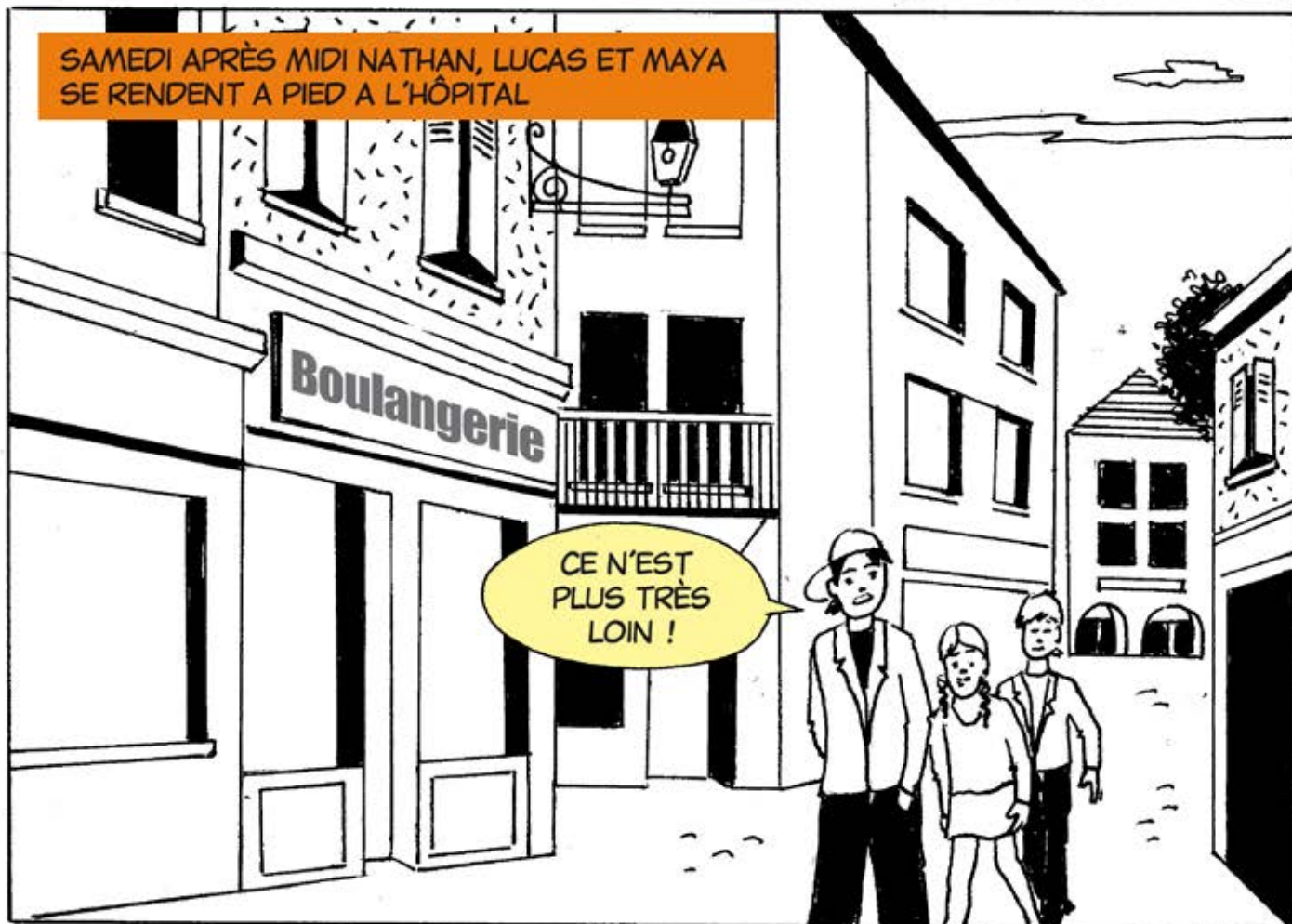
A PLUS !

MAIS  
J'AVOUE QUE  
J'AI UN PEU  
PEUR D'Y  
ALLER



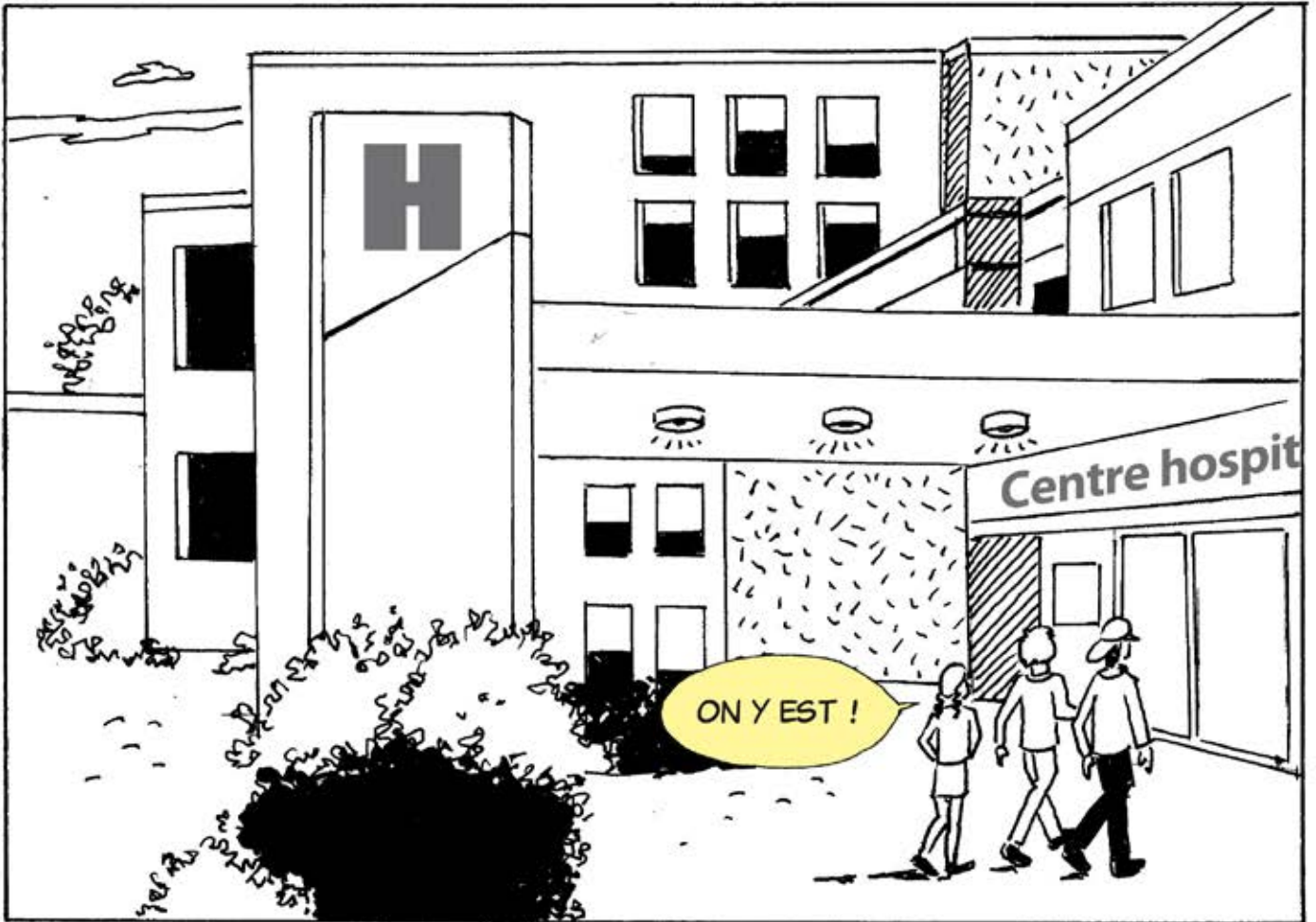
J'AI  
L'IMPRESSION  
QUE TON  
FRÈRE EST  
INQUIET

MOI AUSSI

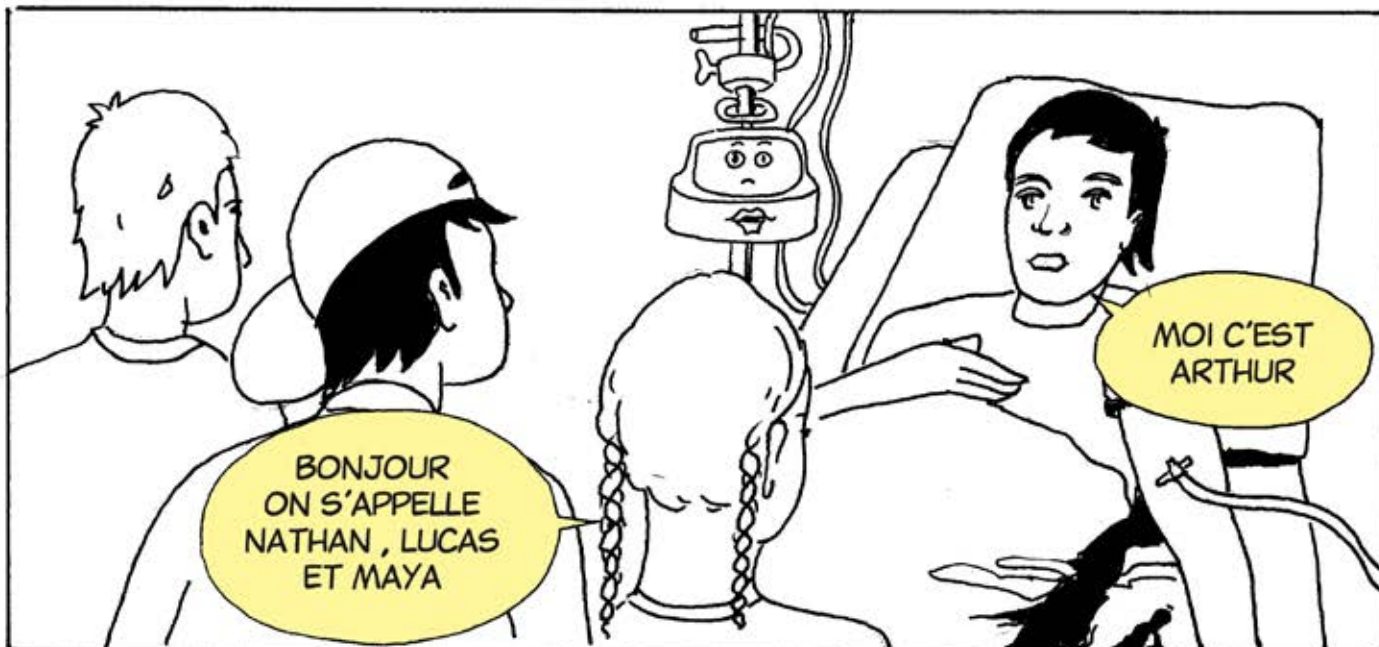


SAMEDI APRÈS MIDI NATHAN, LUCAS ET MAYA  
SE RENDENT A PIED A L'HÔPITAL

CE N'EST  
PLUS TRÈS  
LOIN !

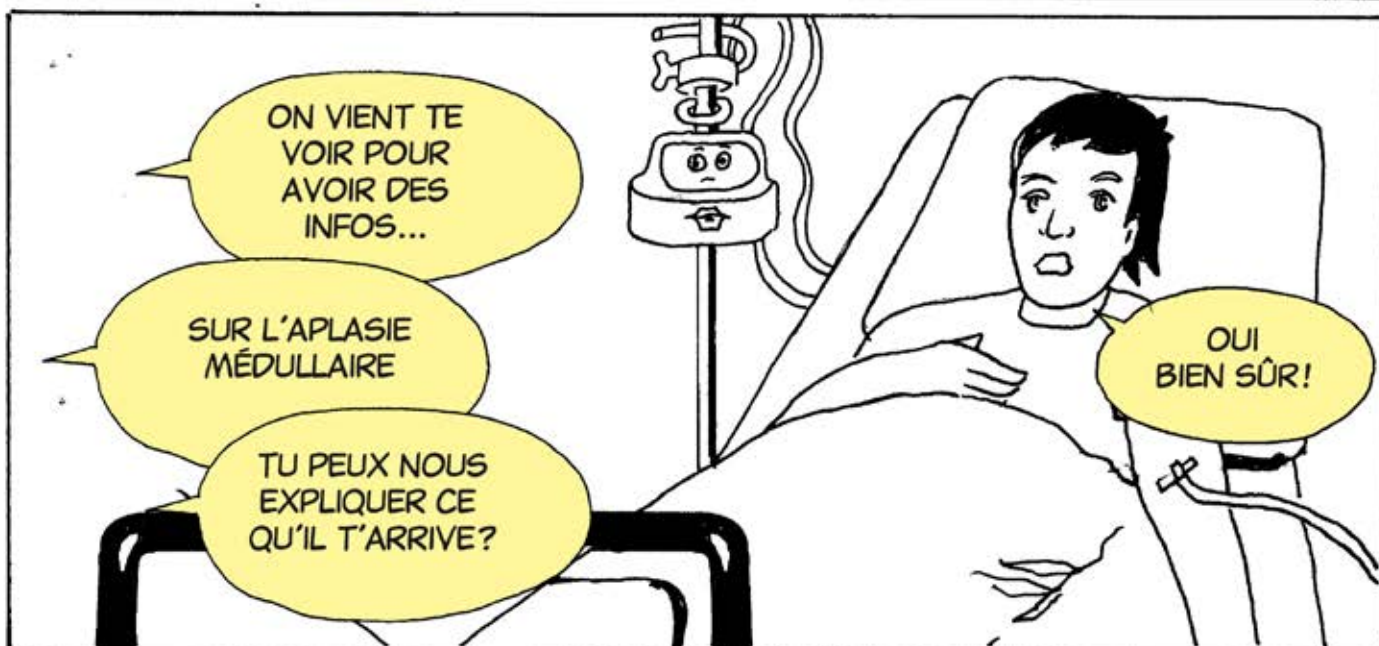






BONJOUR  
ON S'APPELLE  
NATHAN , LUCAS  
ET MAYA

MOI C'EST  
ARTHUR



ON VIENT TE  
VOIR POUR  
AVOIR DES  
INFOS...

SUR L'APLASIE  
MÉDULLAIRE

TU PEUX NOUS  
EXPLIQUER CE  
QU'IL T'ARRIVE?

OUI  
BIEN SÛR!

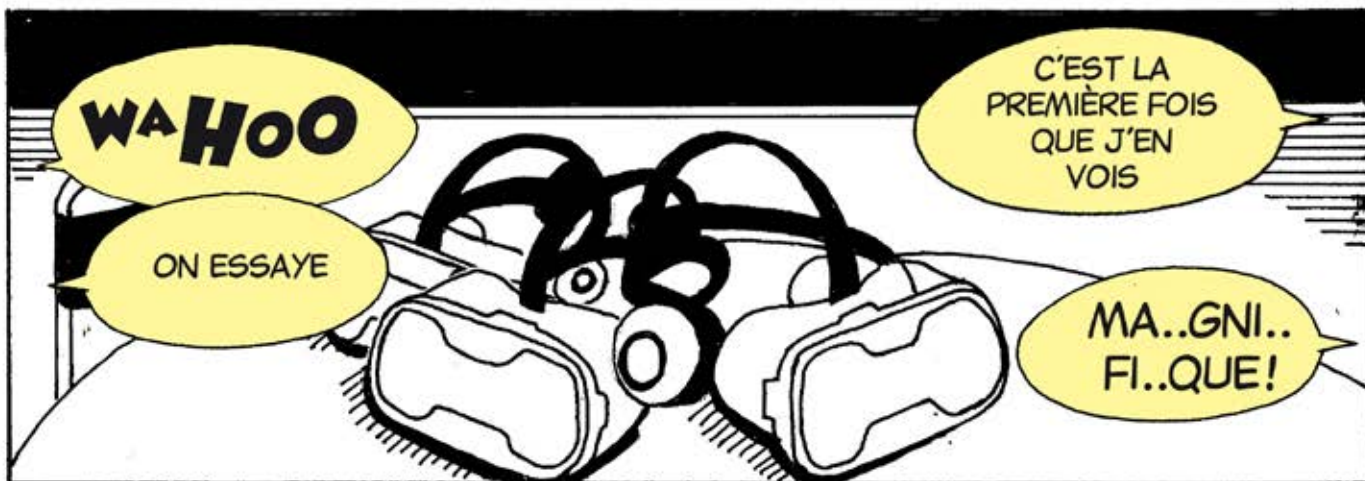


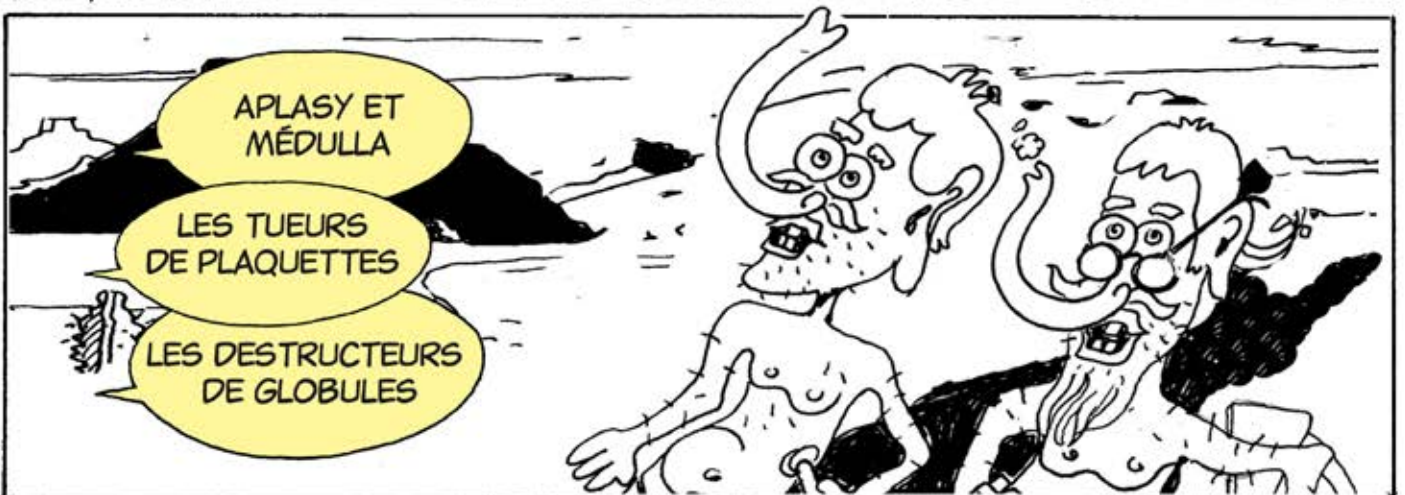
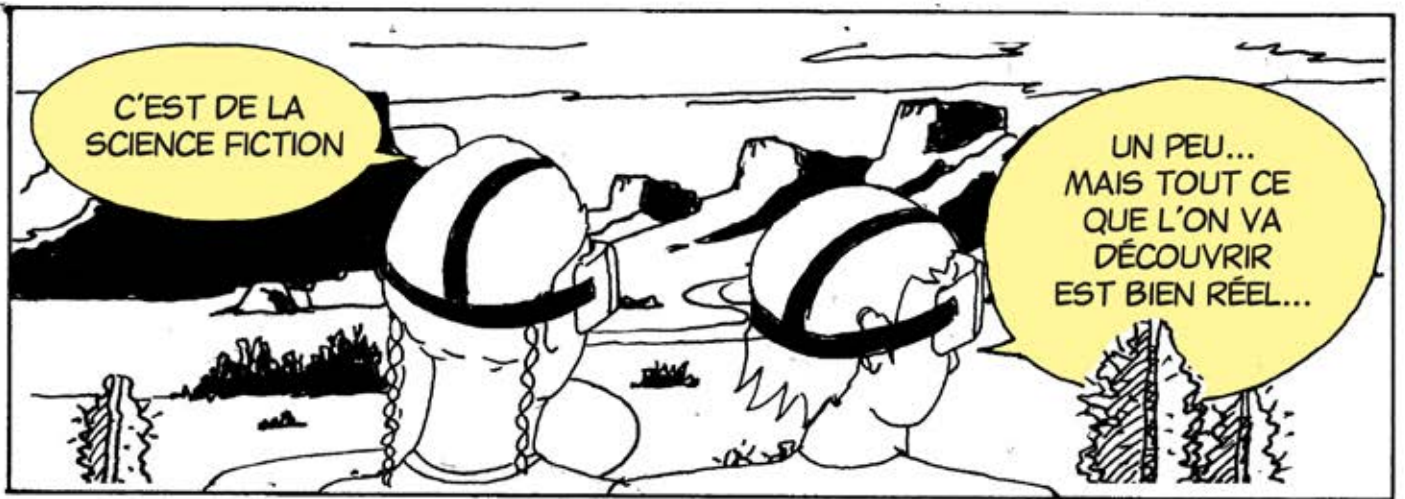
**WAHOO!**

GÉNIALES  
LES LUNETTES

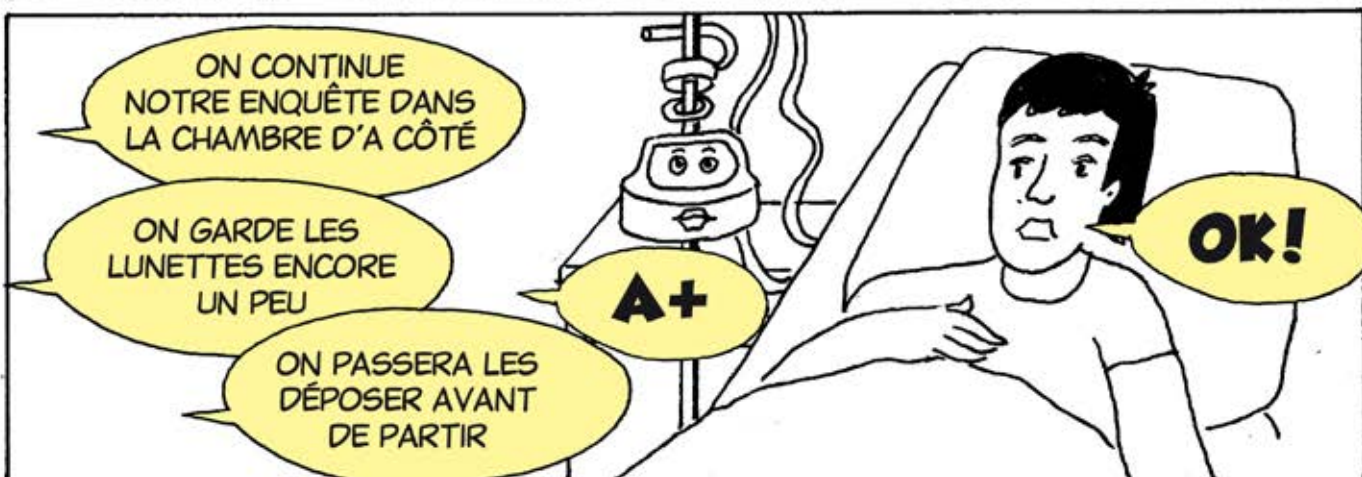
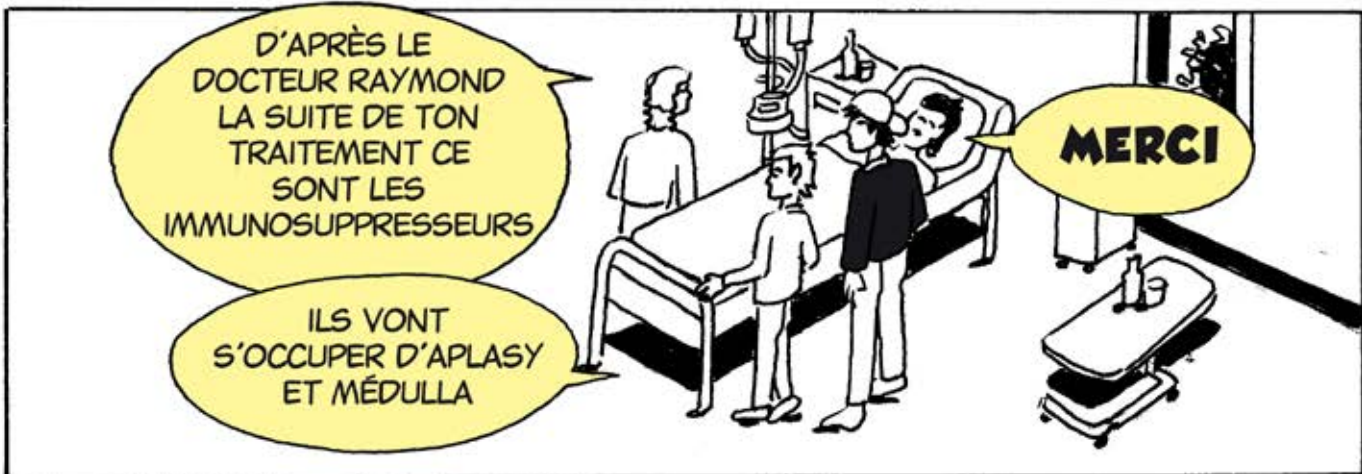
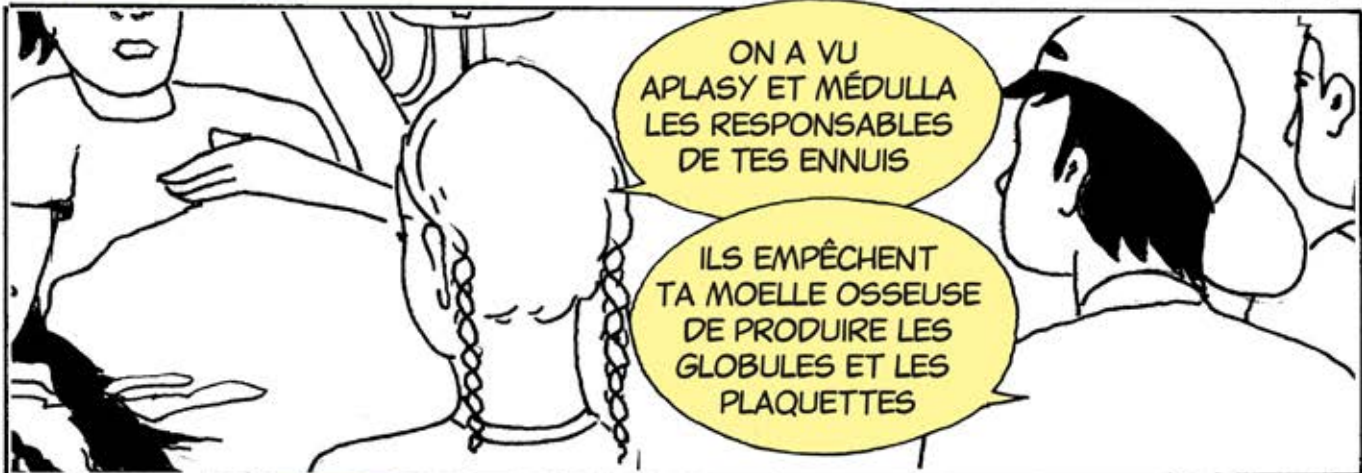
JE SUIS ARRIVÉ  
IL Y A 3 JOURS, ON  
ME FAIT UN TRAITEMENT  
ANTI - LYMPHOCYTAIRE,  
ET SI VOUS VOULEZ VOIR  
CE QU'IL SE PASSE  
DANS MON CORPS

FAITES COMME LES  
MÉDECINS...METTEZ LES  
LUNETTES DE RÉALITÉ  
VIRTUELLE, DERRIÈRE  
VOUS ET REGARDEZ









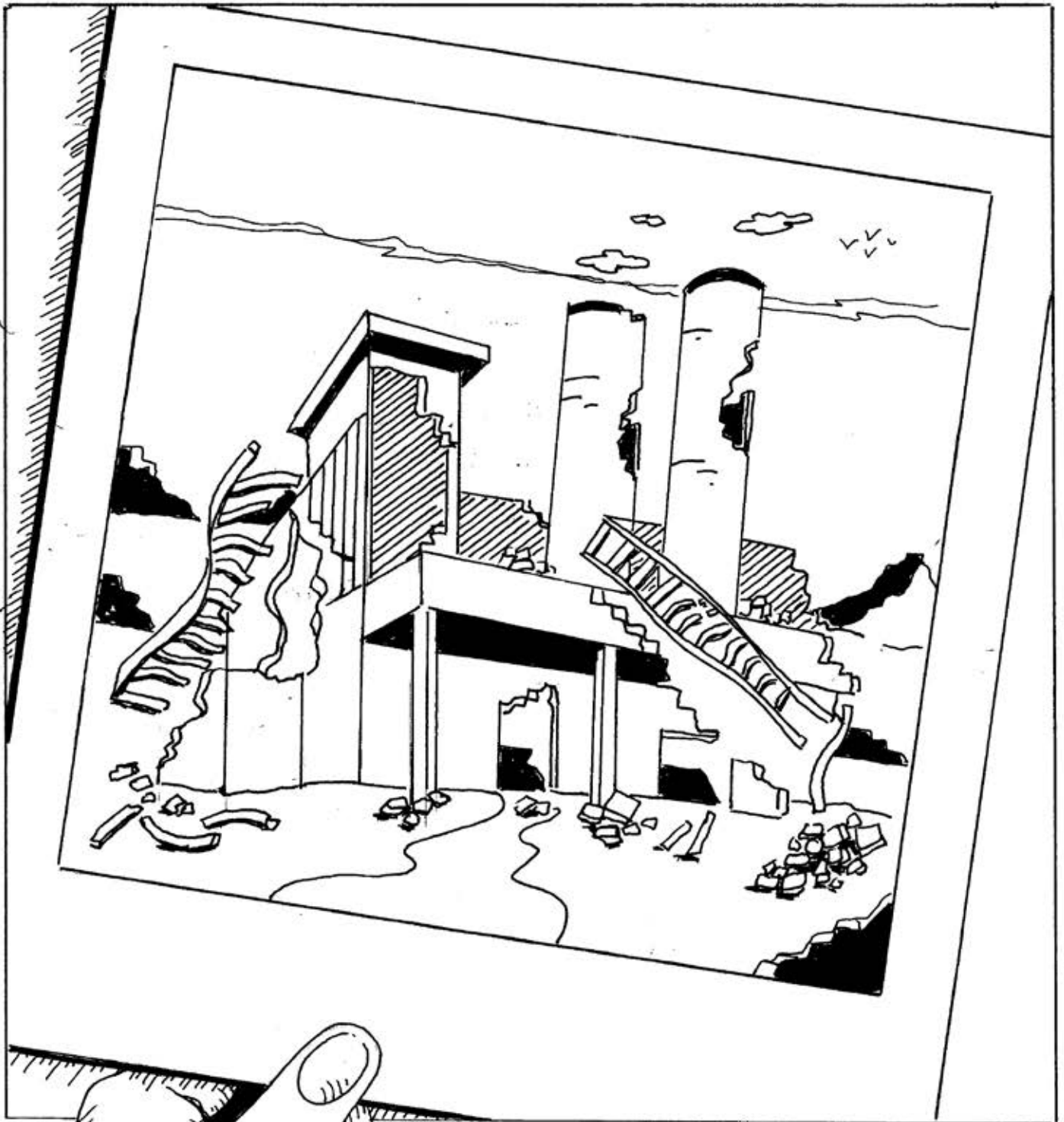




C'EST VRAI...  
IL VA BIEN

CETTE PHOTO  
A ÉTÉ PRISE LORS  
DU MASSACRE  
DES PLAQUETTES ET  
DES GLOBULES PAR  
APLASY ET  
MÉDULLA

ET LA  
SUIVANTE C'EST  
LA DESTRUCTION  
DE MON USINE  
DE GLOBULES





PAS DE  
PROBLÈME...

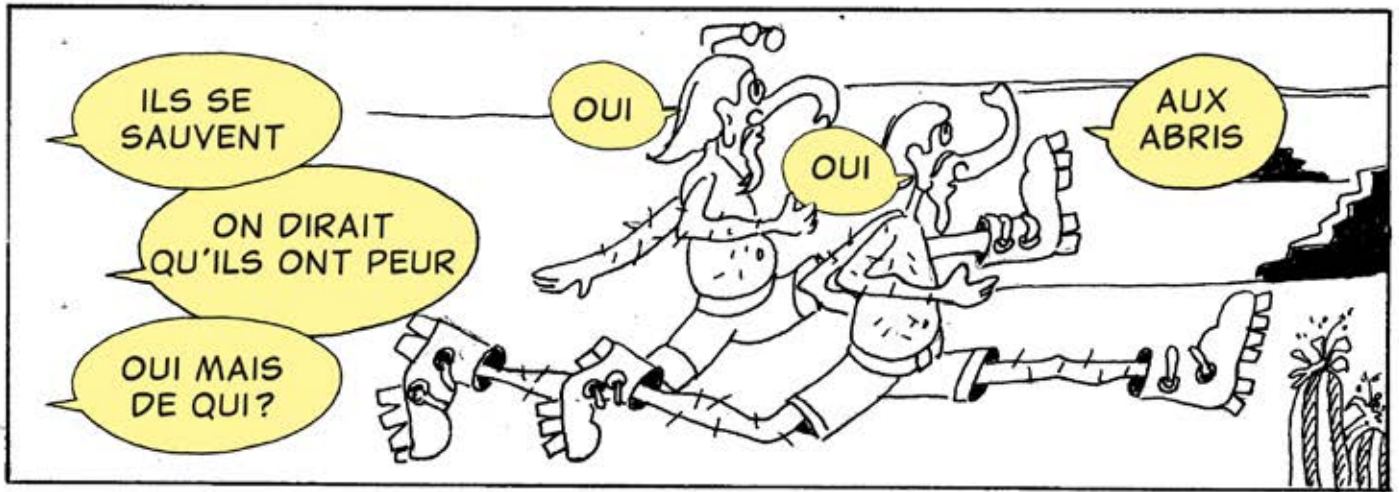
OK!  
C'EST PARTI

REGARDE  
APLASY ET MÉDULLA



**NOON**

**VIITE!**  
ON SE SAUVE



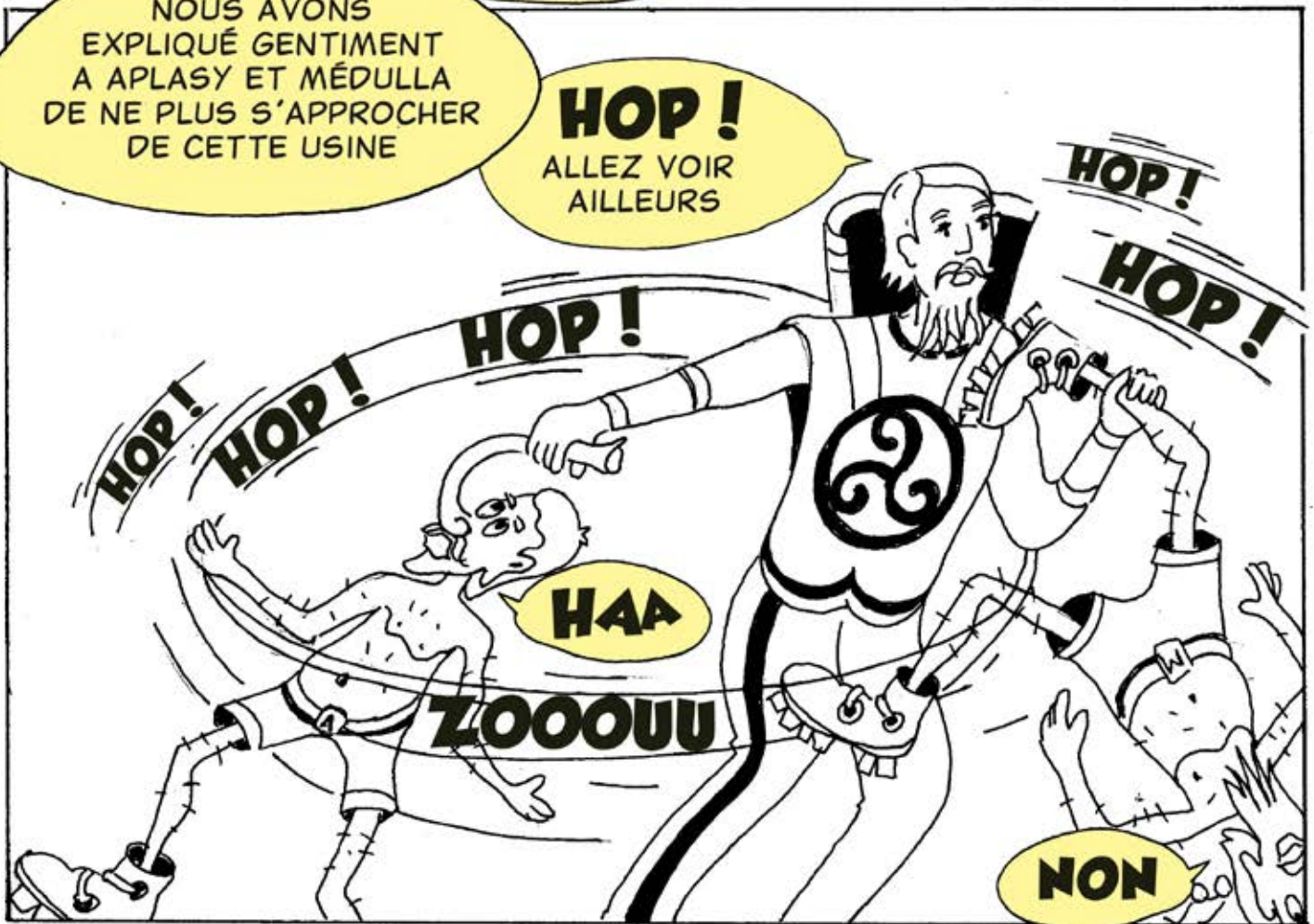


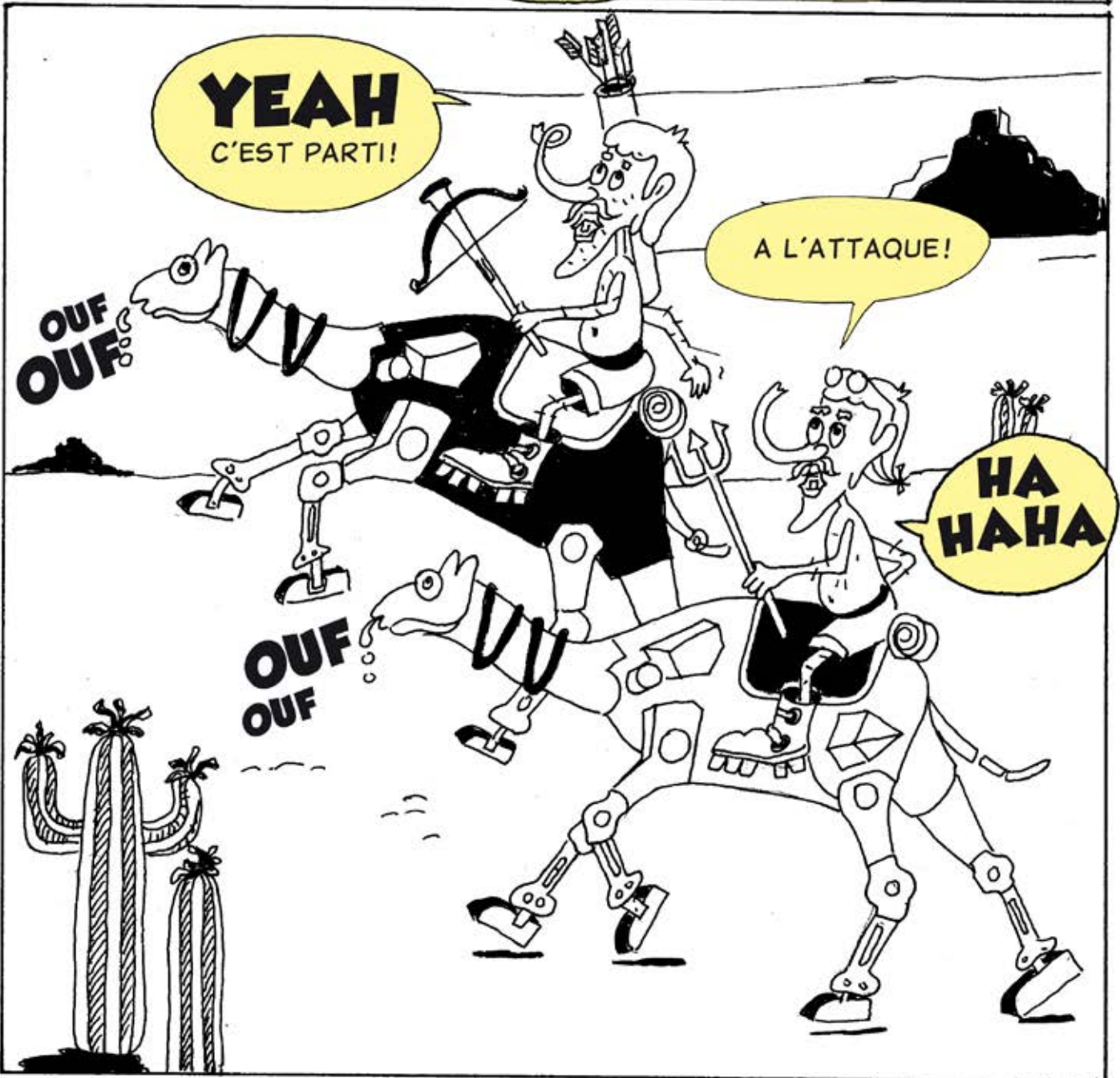
NOUS SOMMES  
LES IMMUNOSUPPRESSEURS  
ET LA CICLOSPORINE  
EST NOTRE POTION  
MAGIQUE

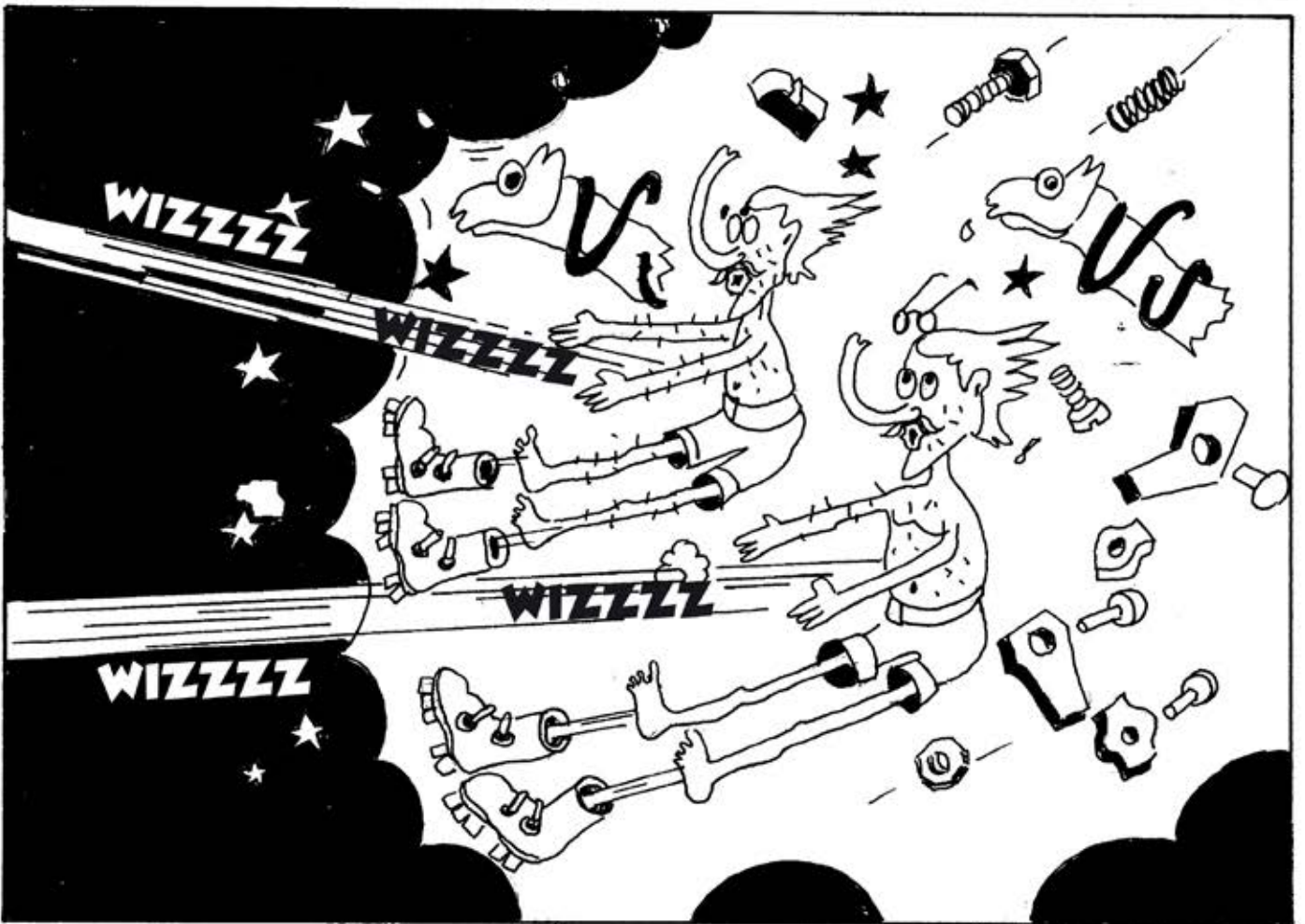
NOUS SOMMES  
LES GARDIENS DE LA  
NOUVELLE USINE

NOUS AVONS  
EXPLIQUÉ GENTIMENT  
A APLASY ET MÉDULLA  
DE NE PLUS S'APPROCHER  
DE CETTE USINE

**HOP!**  
ALLEZ VOIR  
AILLEURS



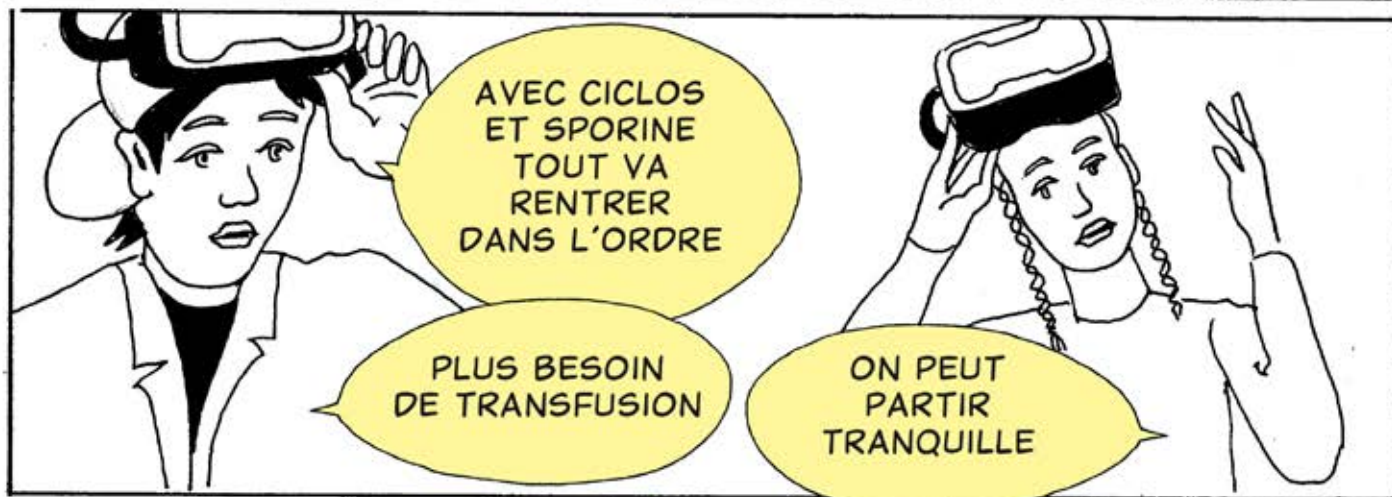






OUI LES  
GLOBULES  
ET LES  
PLAQUETTES  
VONT POUVOIR  
SE REPRODUIRE  
SANS RISQUE

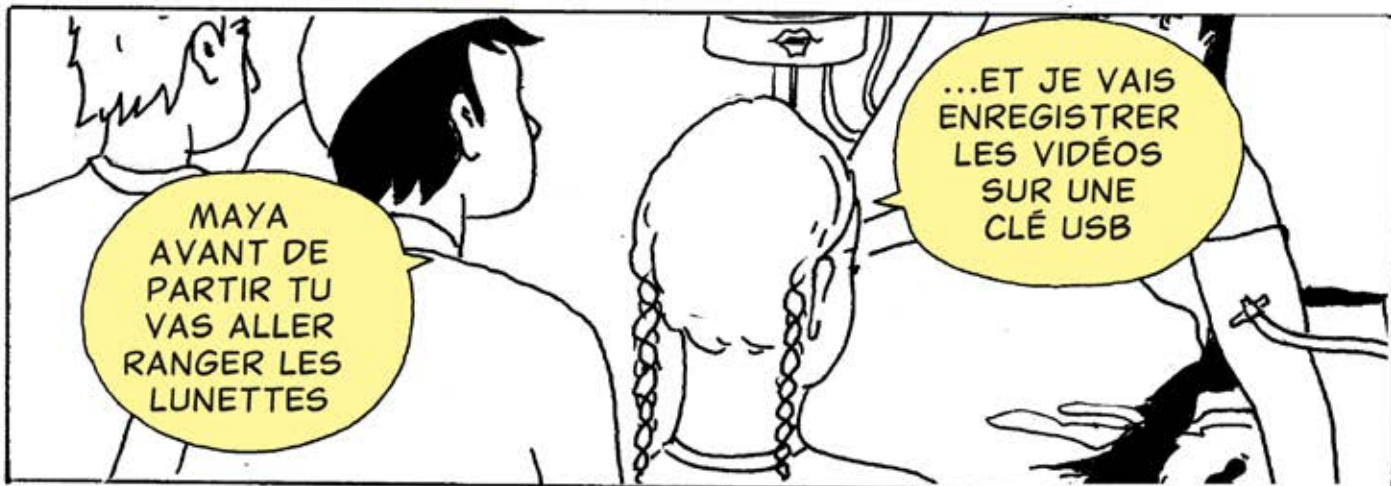
MAINTENANT  
VOUS POUVEZ  
PARTIR, NOUS  
RESTERONS ICI  
LE TEMPS QU'IL  
FAUDRA



AVEC CICLOS  
ET SPORINE  
TOUT VA  
RENTRE  
DANS L'ORDRE

PLUS BESOIN  
DE TRANSFUSION

ON PEUT  
PARTIR  
TRANQUILLE







TIENS HUGO  
PRENDS CETTE CLÉ  
USB ET REGARDE  
CES VIDÉOS  
SUR LA TÉLÉ...

AVEC CA, TU  
VAS MIEUX  
COMPRENDRE  
CE QU'IL  
T'ARRIVE

C'EST  
LE RÉSULTAT  
DE NOTRE VISITE  
A L'HÔPITAL



**AH OUI**  
J'AI COMPRIS

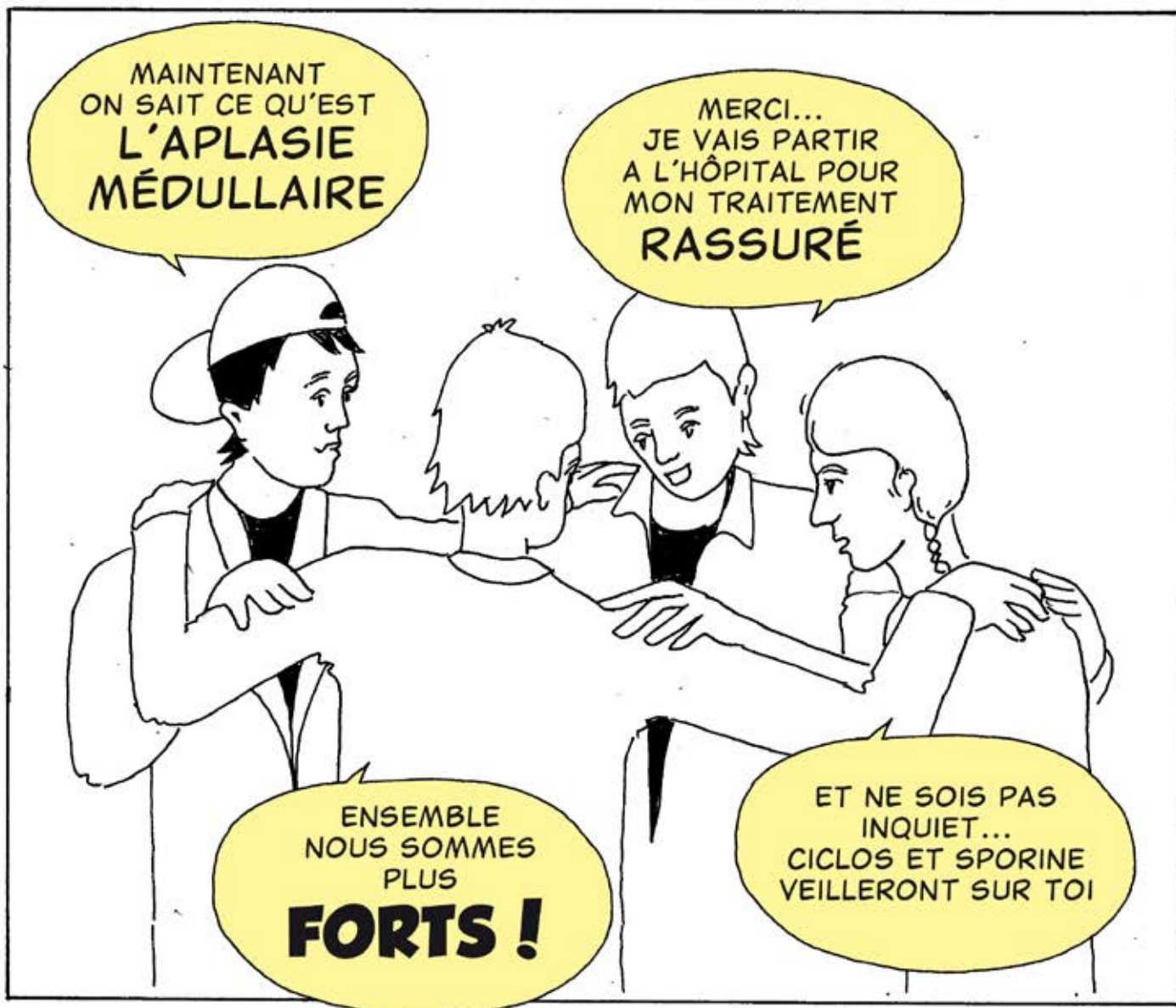
C'EST  
INCROYABLE!



ET JE VAIS  
VOUS POURRIR  
LA VIE...

JE VAIS  
PUBLIER CES  
VIDÉOS  
SUR LES  
RÉSEAUX

APLASY ET  
MÉDULLA  
JE VOUS MAUDIS



Mise en page & impression  
M@k2  
8 route de Oissery  
77165 Saint Soupplets  
<https://www.mak2.fr>

